



Bio ^{Biosphère} Trousse
URBAINE
M O N T R É A L

Montréal 

Canada 

En famille et en toutes saisons!



Photo : Ville de Montréal

Une balade au mont Royal

UN ENVIRONNEMENT URBAIN À EXPLORER



Photo : Environnement Canada

La Biosphère, musée de l'environnement

Y a-t-il des animaux et des plantes près de chez vous? Connaissez-vous la biodiversité de votre quartier? Pour vous aider à explorer votre milieu de vie, la Biosphère, musée de l'environnement et la Ville de Montréal vous offrent cette trousse d'activités urbaines.

La Biosphère d'Environnement Canada suscite l'action et la participation environnementale de chacun. En plus de présenter des expositions et des événements spéciaux, la Biosphère développe des produits d'éducation et de sensibilisation pour divers publics d'un bout à l'autre du Canada et constitue un carrefour d'échanges reconnu en environnement.

La Ville de Montréal agit pour la préservation de la biodiversité et sensibilise ses citoyens. Au niveau international elle est active au sein du Comité de direction du Partenariat global villes et biodiversité. Montréal est l'hôte du secrétariat de la Convention sur la diversité biologique de l'ONU depuis 1996.

ec.gc.ca/biosphere
ville.montreal.qc.ca

Redécouvrez votre environnement...

ec.gc.ca/biotrousses-biokits

Fonctionnement de la BioTrousse

visitez un parc accessible.
Prenez s'il y a lieu le circuit spécifique à ce parc.

Préparez votre matériel : appareil GPS (facultatif), loupe, jumelles, appareil photo, miroir de poche, crayon et planchette à pince.

Avant de partir de chez vous, observez le milieu qui vous entoure et posez-vous les questions des deux pages suivantes.

Allez-vous vers le parc choisi. Une fois sur place, poursuivez l'observation de l'environnement tout en répondant aux questions des sections qui suivent dans la BioTrousse.

À votre retour, discutez de votre sortie avec d'autres personnes et comparez vos observations. Découvrez les autres BioTroussets en visitant ec.gc.ca/biotrousses-biokits.

La version électronique de ce document, disponible sur le site Web des BioTroussets, **les mots surlignés** sont des liens vers un site Web.



L'environnement urbain

En sortant de votre résidence, cochez les éléments numérotés du dessin à mesure que vous les remarquez. Quels rôles peuvent-ils jouer dans votre milieu de vie? Voir les exemples ci-dessous.

En 2020, on prévoit que près de 90 p. 100 de la population canadienne vivra dans les villes. Ces villes ont toutes été bâties en pleine nature, et celle-ci continue d'être omniprésente, bien que parfois moins évidente. Est-ce que votre milieu est accueillant pour vous et pour la nature?



- 1 Arbres, plantes, fleurs = améliorent la qualité de l'air et abritent la faune
- 2 Insectes et animaux = indiquent la santé de notre environnement urbain
- 3 Une source d'eau urbaine = assure la vie, la santé et la sécurité
- 4 Un service de santé = assure le bien-être des individus et de la communauté
- 5 Un équipement de transport vert = permet de réduire les gaz à effet de serre
- 6 Un commerce de quartier = contribue à l'économie locale et à sa diversité
- 7 Un objet lié au recyclage = démontre une consommation responsable
- 8 Un jardin communautaire = permet l'approvisionnement local et la socialisation
- 9 Un banc public = fournit une aire de repos et d'échanges
- 10 Un lieu de rassemblement public = développe un sentiment d'appartenance
- 11 Un lieu d'activités pour les jeunes = permet un développement équilibré
- 12 Un lieu culturel = est une richesse pour la communauté
- 13 Un bâtiment historique = personnalise la ville et attire les touristes
- 14 Une œuvre d'art urbain = représente une source de beauté et de réflexion
- 15 Inscrivez un lieu que vous feriez visiter à un ami = est une source de fierté collective!

De la biodiversité tout près!

Une ruelle est un lieu privilégié pour observer la biodiversité en ville. Est-ce que la vôtre est verte ou grise? Si vous y retrouvez plusieurs des éléments suivants, alors votre ruelle est verte!

- Plantes grimpantes sur les murs
- Site de compost communautaire
- Béton enlevé pour y mettre des plantes
- Arbres formant un parasol au-dessus de la ruelle
- Bacs à fleurs en matériaux recyclés
- Murales pour enjoliver le milieu
- Barils pour arroser les plantes à partir d'eau de pluie récupérée



6

Pas de ruelle? Pas de problème!

Observez plutôt la biodiversité présente dans un de ces lieux:

- Votre cour
- Le trottoir devant votre maison
- Les balcons de votre rue
- Une place publique
- Une cour d'école



Sur le trottoir, ouvrez l'œil!

Certaines plantes ont probablement élu domicile dans les fissures et les espaces minuscules de la jungle urbaine.

Pouvez-vous repérer ces trois espèces?



Plantain majeur

Matricaire odorante

Renouée des oiseaux

Note: JBM = Jardin botanique de Montréal



7

Dessinez ou photographiez l'écorce et les feuilles de l'arbre de rue qui est devant votre maison. Vous pourrez tenter de l'identifier à votre retour.

*Des milliers d'arbres de rue contribuent à verdifier la Ville de Montréal. De nombreuses espèces sont plantées, mais **une dizaine** d'entre elles est plus commune à tous les quartiers.*

C'est un départ!

Entre votre résidence et le parc, avez-vous observé des zones de verdure ?

Est-ce que les animaux pourraient passer d'une zone de verdure à l'autre ? _____
Si oui, vous êtes peut-être en présence d'un corridor biologique.

Corridors biologiques: En ville, les parcs, les allées d'arbres, les ruelles vertes, les balcons fleuris et les jardins peuvent servir de corridors biologiques urbains. Ce sont des milieux qui permettent à des espèces animales ou végétales de se propager ou se transporter d'une zone à une autre afin d'assurer leur alimentation, leur reproduction et leur repos.



Nom du parc visité : _____

Date : _____

Heure de départ : _____

Heure de retour : _____

Coordonnées GPS : _____
(facultatif)

MÉTÉO

Température du jour : _____ °C

Écogestes randonneurs:

- Au cours de votre sortie, évitez de cueillir des **plantes** (incluant fleurs, fougères, etc.).
- Lorsqu'indiqué, demeurez dans les **sentiers**.
- Remettez les **objets naturels** tels que vous les avez trouvés.
- Observez les **animaux** sauvages à distance et ne les nourrissez pas.
- Utilisez les poubelles pour vos **déchets** ou rapportez-les avec vous.



Ensoleillé



Partiellement nuageux



Nuageux



Pluvieux



Neigeux



Venteux

À Montréal, le principal responsable du smog hivernal est le chauffage au bois ! Un règlement interdit maintenant l'ajout de nouveaux poêles sur son territoire. Si vous possédez un vieux modèle, il est possible de le changer pour un plus récent beaucoup moins polluant.

Visite du parc



Pour en savoir plus,
voir « communautés »,
à la page 29

PRENEZ UN TEMPS D'ARRÊT !

Respirez à fond et observez.

Quelle est votre première impression ?

Partagez vos observations
avec ceux qui vous accompagnent.



Photo : Chantal Lepire



Chasseurs de lichen, ouvrez l'œil !

La pollution atmosphérique augmente les problèmes de santé comme l'asthme. Saviez-vous que le type et la quantité de lichen présent sur le tronc des arbres servent d'indicateurs de la qualité de l'air ? La plupart des lichens sont sensibles à la qualité de l'air et se dégradent lorsque le niveau de pollution atmosphérique est élevé.

Observez les troncs autour de vous.

Voyez-vous du lichen ? _____

Y a-t-il plusieurs variétés ? _____

Lichen : association bénéfique d'une algue et d'un champignon. Il forme des amas parfois colorés sur les troncs des arbres et sur les roches.

Saviez-vous que...

Le chardonneret jaune est l'emblème aviaire de la Ville de Montréal.

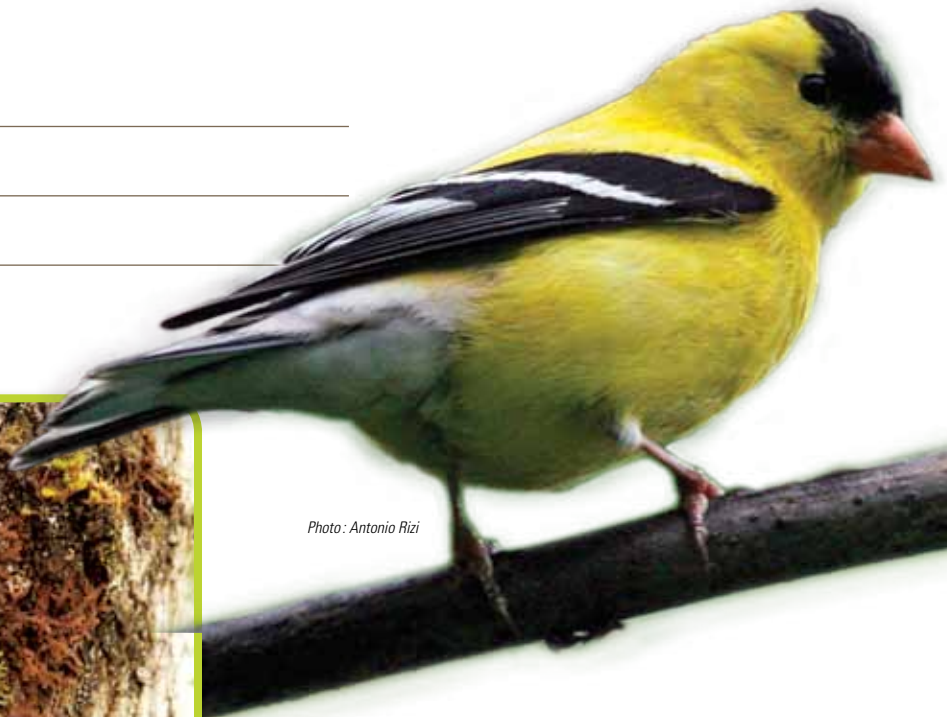


Photo : Antonio Rizi

10

CRIC, CRAC, PIPIT...

L'environnement sonore a une influence sur notre bien-être.

Fermez les yeux et écoutez. Inscrivez les bruits entendus :

Provenant de la nature :

Provenant des activités humaines :

Encerclez les bruits que vous trouvez les plus désagréables.

11



Photo : JBM, Gilles Murray

Saviez-vous que...

Le pommier décoratif est l'emblème floral de la Ville de Montréal.

C'est dans l'air

Une bouffée d'air

L'atmosphère est un océan de gaz dans lequel nous baignons et que nous respirons. Associez un parfum à l'air que vous sentez :

Fruité? Floral? Diesel? Autre: _____

De quelle direction vient le vent?

Comment avez-vous fait pour le trouver?

L'atmosphère joue un rôle essentiel dans le fonctionnement de notre planète. Elle nous protège des rayons solaires et régularise le climat, ce qui nous permet d'y vivre.

S'IL Y A DES NUAGES... QUELLES SONT LEURS FORMES ET QUE VOUS INDIQUENT-ILS?



Cirrus : situés très haut dans le ciel, ils peuvent annoncer l'arrivée de précipitations prochaines.



Cumulus : situés bas dans le ciel, ils accompagnent souvent le beau temps. L'été, quand il fait chaud et humide, ils peuvent se transformer en cumulonimbus.



Stratus : généralement observés assez bas dans le ciel, ils sont souvent responsables des journées « grises » et peuvent amener des averses ou une fine pluie.



Cumulonimbus : gros nuages gris, plus hauts que larges; en été, ils annoncent les orages.

Écogestes air pur:

12

- Marchez, utilisez votre bicyclette, les vélos en libre-service **Bixi**, les services d'autopartage ou le transport en commun.
- **En voiture** à Montréal, évitez la marche au ralenti lorsque vous ne roulez pas. C'est un règlement municipal!

Biodiversité urbaine



Pour en savoir plus, voir « air », à la page 29

REGARD D'ARTISTE

Généralement, plus il y a d'espèces différentes, plus le milieu de vie est en santé. Combien d'arbres de formes différentes distinguez-vous ?



Arbuste



Autre

Est-ce que les arbres sont en santé ?

Observez les feuilles. Sont-elles tachées, mangées, jaunies ?

Montréal regorge d'habitats naturels et restaurés. Les deux sont utiles car les plantes et les animaux (incluant les humains) y trouvent refuge et s'y reproduisent, formant l'écosystème urbain.



13

Montréal, la bleue

L'eau est habituellement un élément qui favorise la biodiversité. Cela tombe bien, l'île de Montréal en est entourée !



Photo : Ville de Montréal

On pêche au parc des Rapides !

Quels poissons pouvez-vous pêcher près de chez vous ?

Regardez sur la carte de la **biodiversité montréalaise** !

À VOS CANNES À PÊCHE !

À la mi-juin, c'est la **fête de la pêche** ! Vous pouvez exceptionnellement taquiner le poisson sans permis durant cet événement. Plusieurs activités sont organisées chaque année pour vous permettre de découvrir la biodiversité des milieux aquatiques.

14

Reliques du passé

Sur cette carte, vous pouvez apercevoir les anciens cours d'eau qui traversaient l'île de Montréal à l'origine. Demeurez-vous près d'un ancien ruisseau ?

La plupart de ces petits cours d'eau ont disparu ou ont été canalisés à la suite de l'urbanisation de l'île. Un tronçon de la petite rivière Saint-Pierre, canalisée au début du XIX^e siècle, peut encore être observé sous le musée Pointe-à-Callière.

Saviez-vous que... l'île de Montréal est entourée d'eau et d'îles ?... Quelque 325 îles forment l'archipel de Montréal dont 83 font partie de la ville.



Photo : Ville de Montréal

L'île Bizard à vol d'oiseau



Musée Pointe-à-Callière

15

Jouez au détective!

Si vous apercevez un oiseau ou un écureuil avec une brindille, un fil ou un autre objet (parfois inusité) dans le bec, suivez-le à distance et, avec un peu de chance, il vous mènera directement à son nid... Attention, ne le dérangez pas!

Un écosystème en santé

- purifie l'air et l'eau
- produit de l'oxygène
- capte le gaz carbonique
- contrôle de façon naturelle les insectes et les animaux nuisibles
- facilite la pollinisation
- aide au contrôle des inondations et de l'érosion
- produit un sol fertile
- joue un rôle important au niveau de l'économie, de la santé et de la sécurité alimentaire.

Des services qui autrement seraient payés par les citoyens.



Chaque arbre recèle un monde qui lui est unique

Regardez bien, les nids peuvent être cachés dans le creux des troncs! Observez aussi les cimes des arbres. Y apercevez-vous des nids?

- D'écureuils
 - D'oiseaux
 - De guêpes
- Ou encore des cocons d'insectes?

16

Recherchez les empreintes d'animaux dans la neige ou la boue. Observez les différentes formes et dispositions des pattes et suivez les parcours.



Mouffette rayée

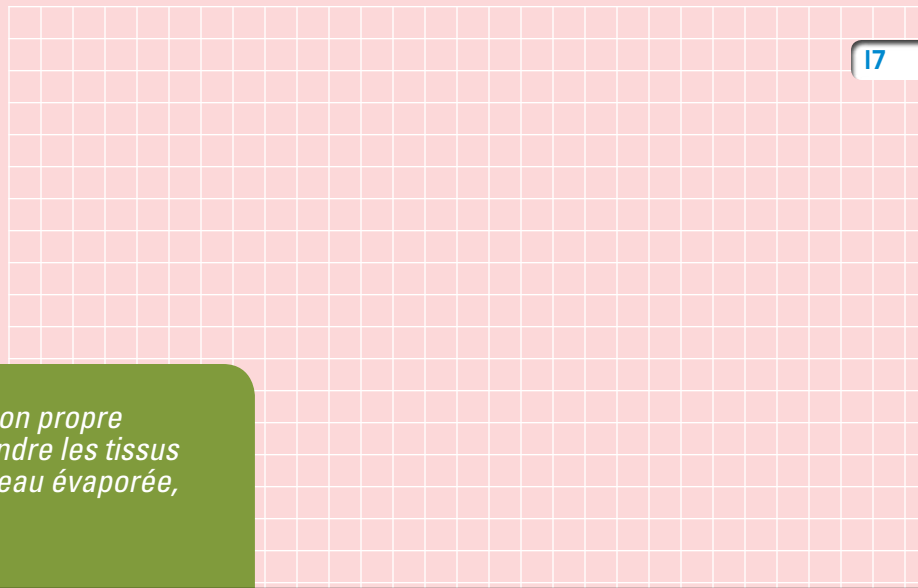
- Est-ce que l'animal que vous suivez a deux ou quatre pattes?
- Combien d'orteils voyez-vous?
- Comment sont-ils disposés?
- Est-ce que les pas sont rapprochés (petit animal) ou espacés (plus gros animal)?

Corneille d'Amérique

En hiver, la vie continue

Suivez les traces. Est-ce que des animaux ont laissé des traces de leur passage autour des arbres, comme des restes de repas, des grattages, des crottes, des empreintes? Que voyez-vous?

Dessinez les traces que vous trouvez afin de bien les identifier une fois de retour à la maison.



17

Saviez-vous que l'écureuil roux fabrique son propre sirop d'érable? Il mord dans l'écorce pour atteindre les tissus conducteurs et laisse couler la sève. Une fois l'eau évaporée, il retourne récolter le « sirop »!

Ici, on jardine!



Photo: Linda Turgeon

Plus d'une **quinzaine de marchés publics** offrent des produits frais de la région. Connaissez-vous celui le plus près de chez vous? Localisez-le ici.

Montréal regorge d'initiatives pour encourager la culture de végétaux en ville. Outre les jardins communautaires, plusieurs projets sont en cours.

18

UN JARDIN SUR MON BALCON ?

L'organisme Alternatives a développé une technique bien adaptée à la ville pour jardiner là où la terre se fait rare: la culture en bac. Munis d'une réserve d'eau de cinq jours, les bacs se placent où l'on veut et permettent de faire des récoltes impressionnantes!

**Envie de plonger les mains dans la terre ?
Visitez le site : lesjardins.ca**

L'été, il est possible de voir le résultat de la culture en bac sur le campus de l'Université McGill juste en face du pavillon Burnside, et à l'arrière du Cégep du Vieux Montréal. En plus de verdir un espace bétonné, la production de McGill est offerte à Santropol roulant, un organisme qui redistribue la nourriture au moyen d'une cuisine communautaire.



Photo: Gaëlle Janvier



Photo: Gaëlle Janvier

Écogestes jardinage:

- Utilisez du **compost** pour fertiliser vos bacs et votre jardin plutôt que des engrais chimiques de synthèse. La Ville de Montréal offre gratuitement du compost à ses citoyens.

Informez-vous auprès de votre arrondissement!

Montréal, capitale du melon ?

De la fin du 19^e siècle jusqu'à la Seconde Guerre mondiale, la métropole produisait le « melon de Montréal ». Cette variété aux dimensions impressionnantes et au goût relevé était très recherchée. À Boston et New York, une tranche du délicieux fruit au restaurant coûtait aussi cher qu'un steak! **La suite de l'histoire sur le site des BioTrousse!**

19



Mammifères, reptiles et cie!

COMBIEN D'ANIMAUX DE DIFFÉRENTES CATÉGORIES OBSERVEZ-VOUS?

Incluez les animaux de compagnie, de ruelle, de ferme et les animaux sauvages:



Amphibiens



Mammifères



Poissons



Reptiles



Oiseaux

Autres



Raton laveur



Pour en savoir plus,
voir « biodiversité »,
à la page 29

Écogestes biodiversité urbaine:

- Créez des **jardins urbains**: plates-bandes, balcons fleuris, etc. Utilisez des plantes indigènes.
- Réduisez la quantité de **produits chimiques** utilisés. Les plantes et les animaux y sont très sensibles.
- Renseignez-vous sur les **animaux menacés** de la région de Montréal. Vous pourrez ainsi mieux les protéger.

20

Les insectes sont aussi des animaux!

Les scientifiques ont identifié jusqu'à présent un million d'espèces d'insectes, mais ils estiment qu'il en existe jusqu'à 30 millions dans le monde. Les insectes se distinguent des autres animaux par leurs trois paires de pattes. Repérez-les avec votre loupe ou à l'œil nu, près du sol ou parmi les fleurs. Qui sait, vous découvrirez peut-être une nouvelle espèce!

Les araignées et les mille-pattes ne sont pas des insectes, mais ils sont tout de même présents parmi nous!



Abeille domestique

Insectes pollinisateurs:

Ils transportent le pollen de fleur en fleur. Nous leur devons plus de 70 p. 100 de nos récoltes. Les abeilles, les guêpes, les papillons, les mouches et les coléoptères sont parmi ces insectes bénéfiques.

Actuellement, ils sont menacés par:

- la perte d'habitat
- l'utilisation de pesticides
- la compétition avec d'autres espèces (souvent exotiques)
- la monoculture
- les maladies et les parasites
- la pollution lumineuse.



Papillons et chenilles



Coccinelles et scarabées



Abeilles, guêpes et fourmis



Mouches et moustiques



Libellules et demoiselles

Autres

21

Êtres vulnérables

Montréal abrite des espèces vulnérables sur son territoire. Comment vivent-elles? Mettez-vous dans leur peau pour voir les défis qu'elles relèvent!

TRANSFORMEZ-VOUS EN... FAUCON PÈLERIN!

Vous devez d'abord trouver une maison. Habituellement, vous aimez bien les falaises pour faire votre nid. **Mais en ville, où aller?**

En ville, ce rapace n'hésite pas à échanger sa falaise pour un gratte-ciel, un pont, ou toute autre structure élevée.



Faucon pèlerin
Photo: Gordon Court

22

Votre nid construit, vous couvez vos œufs pour avoir de la relève, mais malheur! Ils sont devenus encore plus fragiles que le verre et cassent souvent sous votre poids. Comment assurer votre descendance?

Durant les années 1960 et au début des années 1970, on utilisait le DDT comme insecticide. Cette substance était très nuisible pour le faucon pèlerin, car elle fragilisait énormément la coquille de ses œufs.

À la suite du retrait graduel du DDT à partir de 1969 et de l'établissement de plusieurs programmes de réintroduction de l'espèce, le faucon pèlerin remonte aujourd'hui la pente.

Observez-les en direct!

Une Webcam suit les aventures d'un couple de faucons pèlerins qui niche sur la tour de l'Université de Montréal:

ornithologie.ca/faucons



Photo: Eve Belisle



TRANSFORMEZ-VOUS EN... AIL DES BOIS!

Vous cherchez un endroit où germer, où vous planter? Vous préférez les érablières du sud du Québec. **En voyez-vous autour de vous?**

Si vous avez réussi à vous enraciner, vous devez attendre de 7 à 10 ans avant de produire des graines. Grâce à la division de votre bulbe, vous pourrez vous multiplier tous les 2 à 3 ans.

Malheureusement, on vous cueille souvent au moment où votre bulbe est juste assez gros pour se diviser, ce qui vous complique la vie...

23

L'urbanisation, l'expansion des terres agricoles et la cueillette excessive sont les principales causes du déclin de l'ail des bois. Le Biodôme de Montréal mène le programme SEM'AIL depuis 1999 pour réintroduire cette espèce dans certains lieux, dont quelques grands parcs de la Ville de Montréal.

Écogestes ail des bois:

• Devenez un gardien de l'ail des bois!

Informez votre entourage des règles d'or pour une cueillette respectueuse. La cueillette est interdite dans plusieurs endroits, incluant le Réseau des grands parcs de Montréal!

Trouvez l'intrus



Étourneau sansonnet

ESPÈCES EXOTIQUES ENVAHISSANTES:

Introduites dans une région accidentellement ou intentionnellement, ces plantes et animaux représentent une des principales menaces qui pèsent sur la biodiversité et sont très difficiles à contrôler.

Parmi les espèces suivantes, identifiez celles qui sont des espèces exotiques envahissantes à Montréal:



a) Renouée japonaise



b) Agrile du frêne

photo: Klaus Bolte, CFS-SCF, NRCan-RINCan



c) Nerprun cathartique

JBM, Les Amis du JBM



d) Pissenlit

Saviez-vous que...

l'herbe à poux, bien qu'indigène en Amérique du Nord, est classée parmi les espèces envahissantes? De plus, cette plante provoque des réactions allergiques chez plus de 10 p. 100 de la population. Il vaut mieux l'éliminer de votre terrain avant le mois d'août alors que le pollen est relâché!

Le Réseau de surveillance de la qualité de l'air de Montréal peut vous informer sur la concentration de pollen d'herbe à poux dans l'air.



Pour en savoir plus, voir « biodiversité », à la page 29

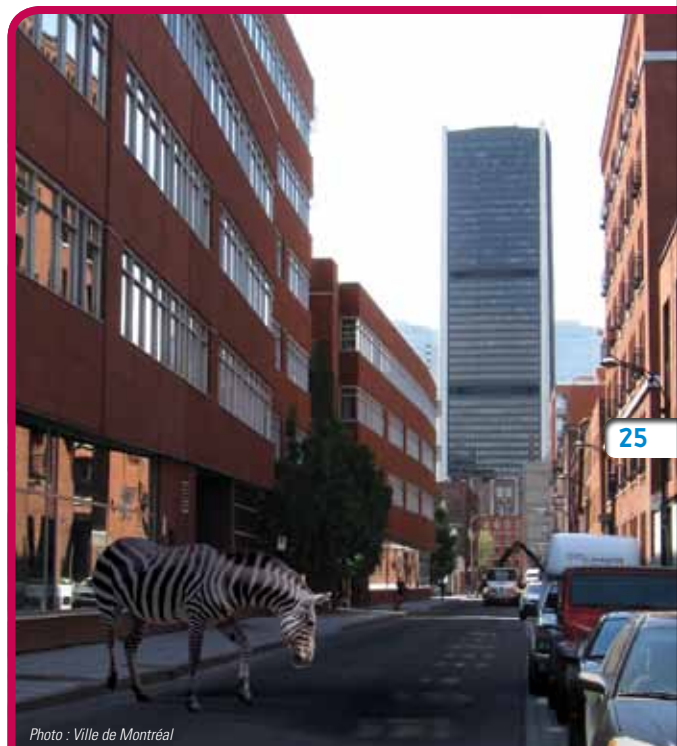


Photo: Ville de Montréal

Réponse:

Si vous avez deviné que ce sont toutes des espèces exotiques envahissantes, vous avez raison! Cependant, seulement a) la renouée japonaise et c) le nerprun cathartique sont une menace pour la biodiversité de Montréal. L'agrile du frêne a été identifiée en périphérie de Montréal, mais pas encore sur l'île. Les propriétés médicinales du pissenlit sont extrêmement bénéfiques pour la santé, et de grands gourmets, à la fois humains et ailés, lui portent un grand intérêt.

Paysages urbains

VOIR LOIN !

Au fil du temps, l'être humain a transformé le paysage naturel. Cherchez un endroit surélevé dans le parc et classez les éléments que vous apercevez.

Des éléments naturels :

collines, cours d'eau, champs, forêts et lacs

Observez-vous des corridors biologiques (bandes de végétation) permettant aux animaux de se déplacer dans la ville ?

VOIR AUTREMENT !

Quelquefois, il suffit de changer de perspective pour faire d'étonnantes découvertes.

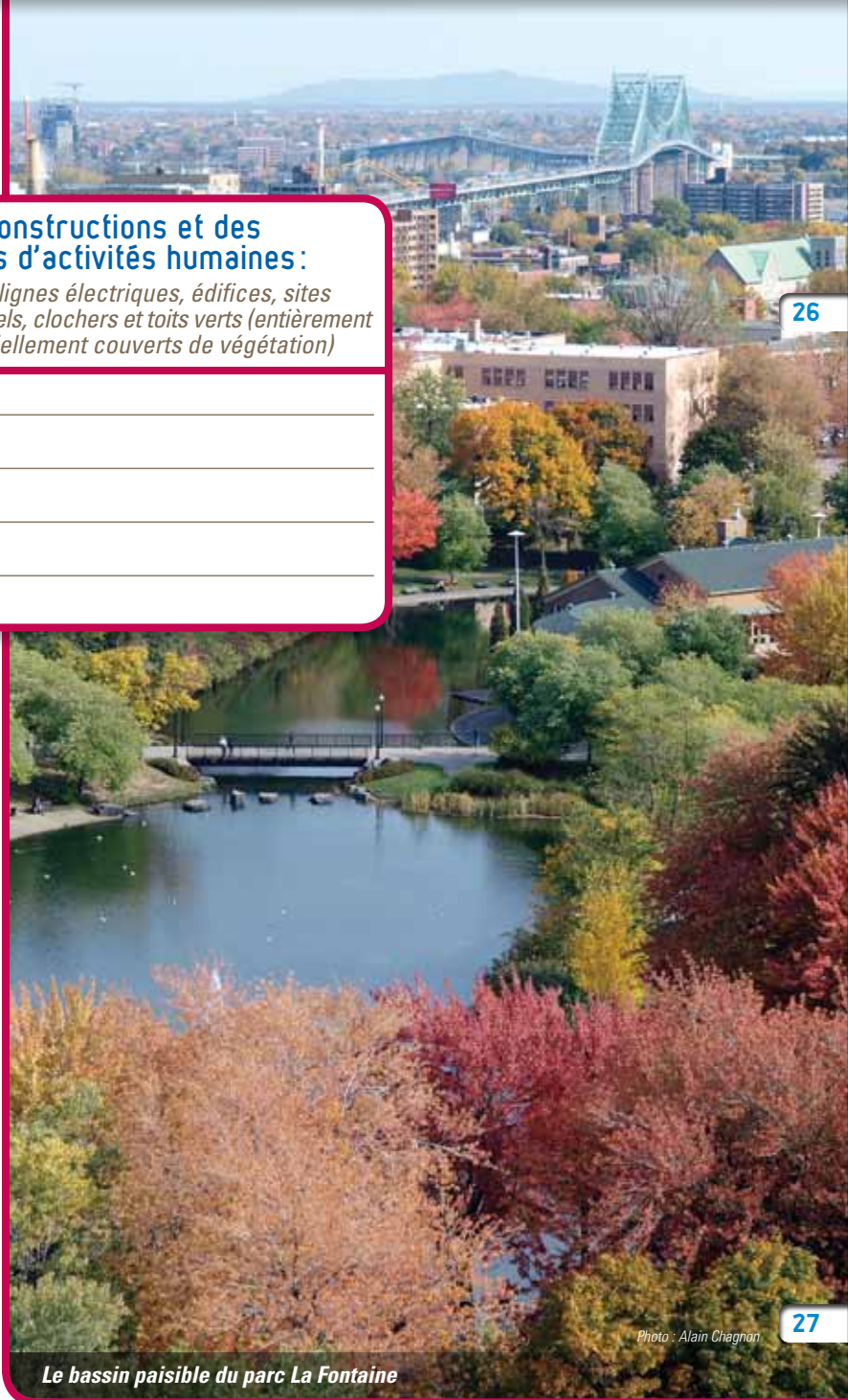
- Prenez votre miroir de poche et marchez à reculons. Le paysage est-il différent ?
- Acrobates, marchez sur vos mains et décrivez ce que vous voyez.
- Choisissez votre élément favori et faites-le deviner aux autres.
- À quoi ressemblait ce paysage au temps de vos grands-parents ?
- Imaginez-le dans le futur...

VOIR BLEU !

L'eau est source de vie. Regardez autour de vous. Y a-t-il un cours d'eau, un étang ou un lac ? Voyez-vous de nouvelles variétés de plantes ou d'animaux ? Si vous êtes patient et à l'affût, vous apercevrez peut-être des espèces plus timides vivant dans l'eau.

Des constructions et des signes d'activités humaines :

routes, lignes électriques, édifices, sites industriels, clochers et toits verts (entièrement ou partiellement couverts de végétation)



26

Photo : Alain Chagnon

27

Le bassin paisible du parc La Fontaine



La vraie nature des armoiries

Il y a de la biodiversité partout, même sur les armoiries de la Ville de Montréal!

Dans le parc que vous visitez, ouvrez grand les yeux! Peut-être trouverez-vous quelques-uns des éléments naturels qui en font partie: l'iris, le chardon, le trèfle, la rose, l'érable à sucre et le castor.



Photo: JBM, Roméo Meloche

Iris*



Photo: JBM, Gilles Murray

Rose



Photo: JBM, Gilles Murray

Chardon



Photo: JBM, Normand Fleury

Trèfle



Érable à sucre

Selon vous, que représentent les différentes parties des armoiries? (La réponse au bas de la page.)



Castor



Pour en savoir plus

ENJEUX CONCERNANT L'AIR ET L'EAU:

Ville de Montréal - Air	rsqa.qc.ca
Ville de Montréal - Eau	ville.montreal.qc.ca/rsma
EC - Branché sur l'air pur	ec.gc.ca/air

ACTIONS POUR AMÉLIORER NOTRE ENVIRONNEMENT:

Ville de Montréal - Éco-quartiers	ville.montreal.qc.ca/ecoquartiers
Ville de Montréal - Environnement	ville.montreal.qc.ca/environnement

ENJEUX DE LA BIODIVERSITÉ URBAINE:

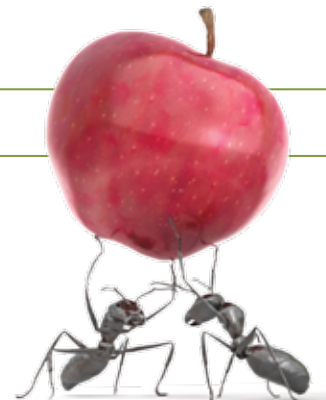
Ville de Montréal - Biodiversité	ville.montreal.qc.ca/biodiversite
Ville de Montréal - Muséums nature	ville.montreal.qc.ca/museumsnature
Ville de Montréal - Réseau des grands parcs	ville.montreal.qc.ca/grandsparcs
Ville de Montréal - La nature en ville	ville.montreal.qc.ca/natureenville
EC - Espèces exotiques envahissantes	ec.gc.ca/eee-ias
Pollinisation	pollinisationcanada.ca

COMMUNAUTÉS EN BONNE SANTÉ:

Fédération canadienne des municipalités (FCM)	collectivitesviabiles.fcm.ca
Centre d'écologie urbaine de Montréal	ecologieurbaine.net

Réponse:

• L'iris*, la rose, le chardon et le trèfle évoquent respectivement la France, l'Angleterre, l'Écosse et l'Irlande, principales terres d'origine des Montréalais au début de la fondation de la ville. * Le symbole de la fleur de Lys représente en fait un iris qui poussait sur le bord de la rivière Lys en France, la « fleur de la Lys »! • Les branches de feuilles d'érable à sucre symbolisent la recherche d'harmonie entre tous les membres de la population montréalaise ainsi que l'appartenance au Canada. • Le castor représente le caractère industriel et patrimonial des Montréalais.



Environnement urbain: mon diagnostic

Vous venez d'effectuer une sortie riche en observations diverses.

Nous vous invitons à les utiliser pour poser votre diagnostic de sortie avec l'outil ci-contre.

*Ce diagnostic peut être imprimé directement du site des **BioTrousses** et utilisé lors de vos prochaines visites dans les parcs de la ville.*

Cochez les cases appropriées

Excellent!

Assez bien, mais...

Plusieurs éléments doivent être améliorés!

Présence d'arbres, de buissons, de balcons fleuris et de jardins pouvant constituer un corridor biologique entre votre résidence et le parc.

Première impression du parc

Ambiance sonore

Qualité de l'air

Variété biologique: plantes et arbres

Variété biologique: animaux

Présence de pollinisateurs

Contrôle des plantes envahissantes

Présence d'un cours d'eau, d'un étang ou d'un lac



Photo : Alain Chagnon

Du patin sur le lac aux Castors



Pour en savoir plus, voir «environnement», à la page 29

Écopestes suggérés:



Chenille du papillon du céléri

Profitez de votre environnement et contribuez à la sauvegarde des espèces menacées de votre région.

Choisissez un élément que vous aimeriez améliorer et imaginez une solution à votre portée.

Plusieurs têtes valent mieux qu'une! Faites part de vos préoccupations à d'autres personnes; elles participeront à vos efforts d'amélioration.

Faire la cour à la biodiversité

C'est maintenant à votre tour

d'encourager la biodiversité à Montréal!

Si vous avez accès à une cour ou même seulement à un balcon, vous pouvez agir!

Quels gestes allez-vous poser?



Moineau domestique

Avoir une cour accueillante pour la biodiversité.

Faire du compost, à l'extérieur ou à l'intérieur grâce au lombricompostage.



Enlever les plantes exotiques envahissantes.

Phragmite commun



Photo: Linda Turgeon



Acheter des légumes de ma région et participer à un programme d'agriculture soutenue par la communauté.

Pour favoriser la présence des oiseaux, pensez à garder votre chat à l'intérieur, surtout de l'aube au crépuscule; mettez-lui autour du cou un collier coloré avec des clochettes et fermez toute lumière inutile le soir.

Aménager ma ruelle avec l'aide du voisinage et de mon Éco-quartier.



Photo: Ville de Montréal

Faire pousser des légumes dans un jardin communautaire, dans ma cour ou à l'aide de bacs.

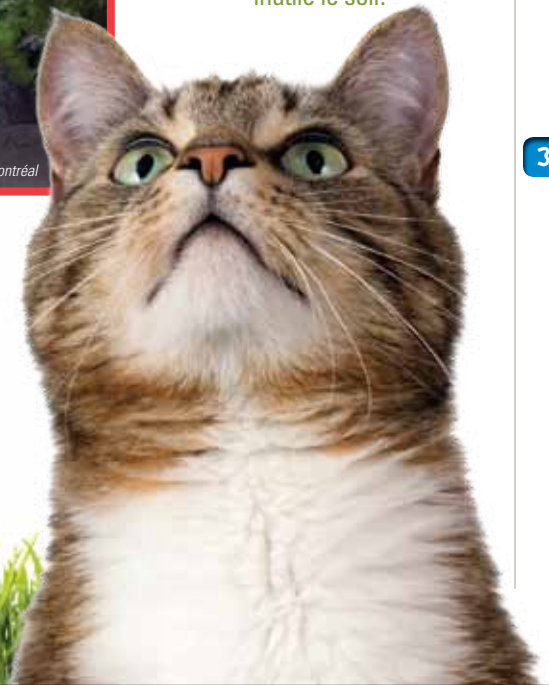


Créer un milieu favorable à la faune avec des plantes indigènes.



Photo: Ville de Montréal

Entretenir ma pelouse de façon écologique.



Souvenir de sortie

34

De retour à la maison

Immortalisez votre sortie par un dessin, un texte, un poème, une photo, un collage...

35

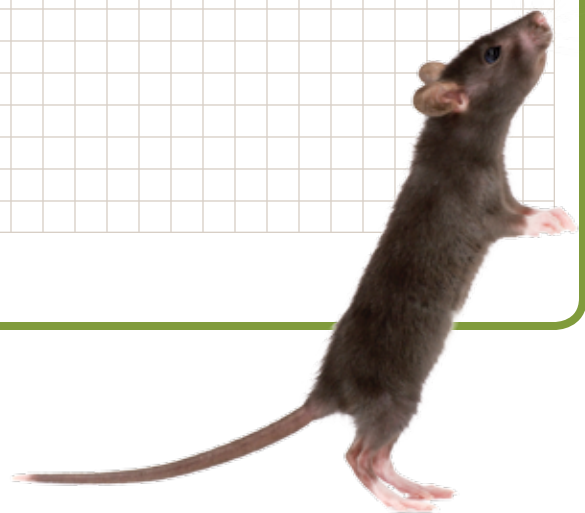




Photo : Ville de Montréal

Une course sur le canal Lachine!

ÉQUIPE DE PRODUCTION

Pour l'adaptation de la BioTrousse Urbaine
en BioTrousse Urbaine Montréal :

Production : **Biosphère, Environnement Canada**
Recherche et coordination : **Etienne Angers et Line Morand**
Rédaction : **Etienne Angers**

Les images sans source proviennent de iStockphoto.

Remerciements :

Yves Alavo, Patrick Asch, Christine Bérubé, Yves Bilodeau, Carole Castonguay, André Champoux, Élodie Choqueux, Sylvie Comtois, Ann Dacres, Anne Desautels, Thérèse Drapeau, Patricia Guilbard, Claude Joyal, Elizabeth Kilvert, Jean Langlais, Sarah Maillot, Nathalie Matte, Glenna McGuire, Andrée Nault, Gabrielle Normand, Michèle Picard, Louise Piette, Jacques Tremblay, Jean-Michel Villanove et tous ceux qui ont fourni de judicieux commentaires et suggestions pour la réalisation de cette BioTrousse.

Informez-vous des nouveautés sur le site Web des BioTroussets : ec.gc.ca/biotroussets-biokits

Also available in English under the title: "Urban BioKit - Montréal"

Imprimé sur papier recyclé avec des encres à base végétale

© Sa Majesté la Reine du chef du Canada, représentée par le ministre de l'Environnement, 2011

Numéro de catalogue : En154-60/2011F-PDF ISBN : 978-1-100-97558-0

Dépôt légal : Bibliothèque et Archives Canada, 2011



Montréal